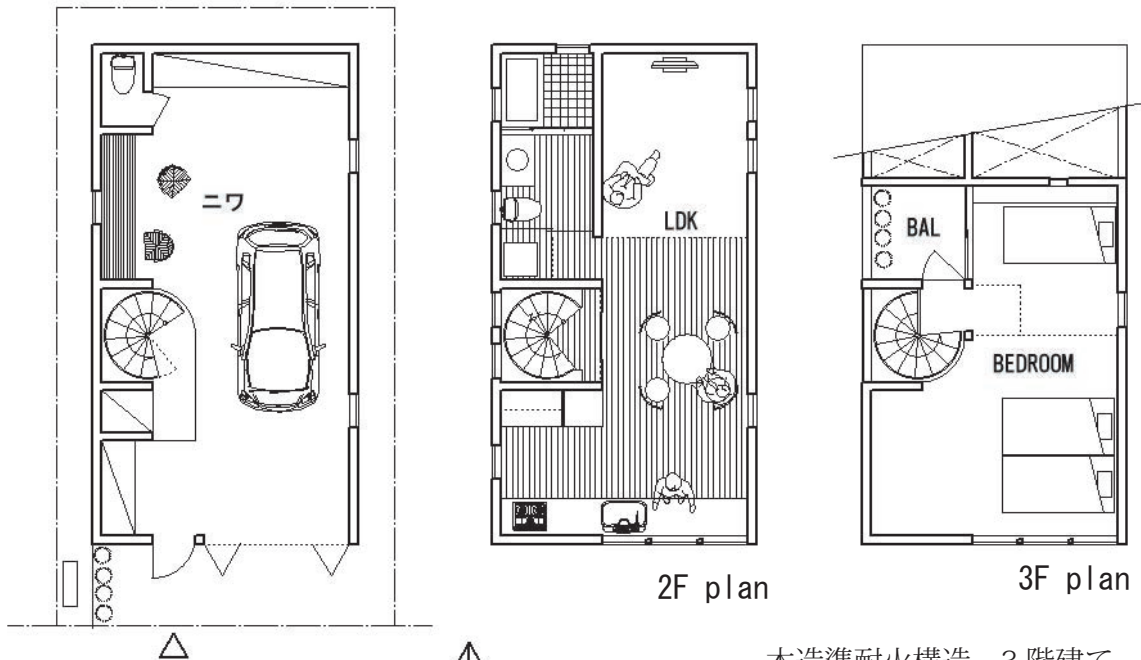
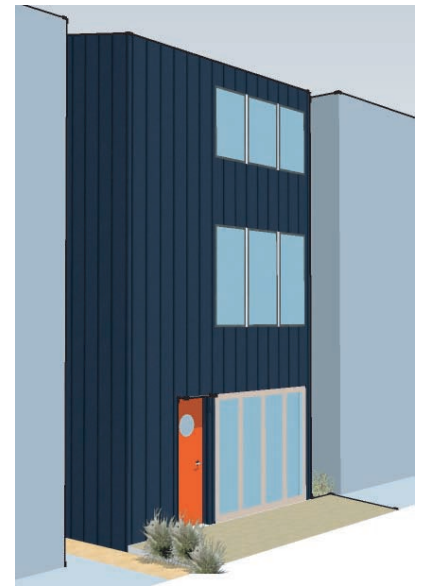


## 住まいの中にニワをつくろう！

昔、玄関の広間をニワと呼んでいました。  
 いろんな作業ができる場所でした。  
 野菜の保存などに使われていました。  
 子供たちの遊び場でした。  
 外に開いたパブリックな場所でした。  
 とても、生き生きした場所でした。  
 現代の住まいにも、そのような場所があったらいいですね。

HOUSE12Tは

- 1、耐震性に優れた住宅です。
- 2、維持を考えたスルトン・インフィル&メンテナンス住宅です。
- 3、エネルギーバランスを考えた住宅です。



2F plan

3F plan

木造準耐火構造 3階建て

用途地域：第一種中高層住居専用地域

建ぺい率：60% 第一種高度地区

敷地面積：66 m<sup>2</sup> (20坪)

建築面積：39.75 m<sup>2</sup> (12坪)

延べ面積：109.20 m<sup>2</sup> (33坪)

1F 床面積：39.75 m<sup>2</sup> (12坪)

2F 床面積：39.75 m<sup>2</sup> (12坪)

3F 床面積：29.70 m<sup>2</sup> (9坪)

主な仕様 外壁：金属サイジング

屋根：耐摩耗-GLﾀﾝﾊﾞﾞ 葺き

内部床：無垢ﾌﾞﾗﾝｸ

内部壁：水性塗装



断面図

立面図