

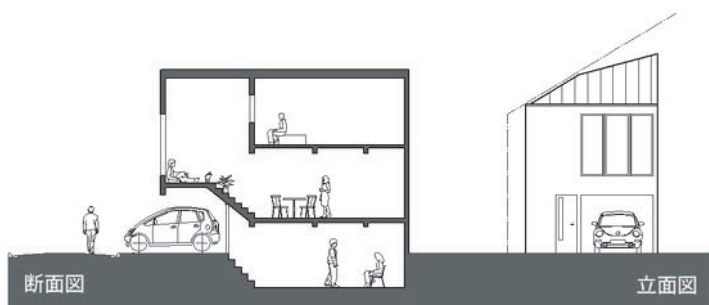
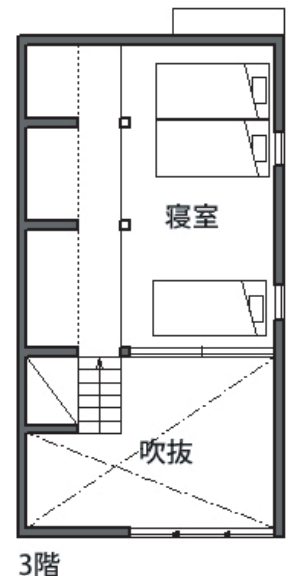
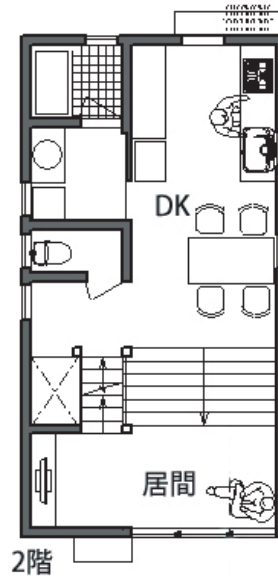
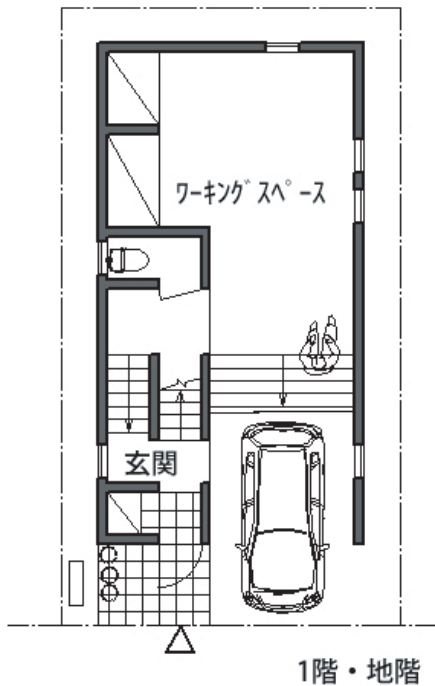
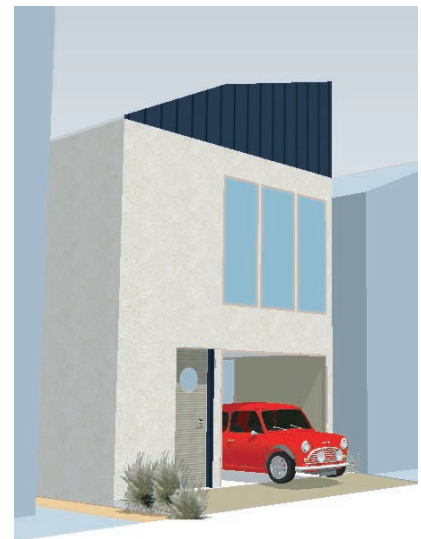
12坪のいえ TAKUMIYA ARCHITECTS  
**HOUSE 12T #02** 仕事場のある家

## 12坪でも仕事場は出来るんだ！

仕事場のある都市住宅、ライフスタイルが変わります。  
 2階建て住宅の中に半地下を設けオープンな仕事場を作りました。  
 仕事場以外にもスタジオや趣味などにも使えます。  
 住まいに、こういったパブリックなスペースを持っていると  
 将来の生活の変化にもいろいろ対応できそうです。  
 スキップフロアで楽しい生活。  
 12坪の中にも可能です。

HOUSE12Tは

- 1、耐震性に優れた住宅です。
- 2、維持を考えたスルトン・インフィル&メンテナンス住宅です。
- 3、エネルギーバランスを考えた住宅です。



木造 2階建て 地下1階

用途地域：第一種中高層住居専用地域

建ぺい率：60% 第一種高度地区

敷地面積：66 m<sup>2</sup> (20坪)

建築面積：39.75 m<sup>2</sup> (12坪)

延べ面積：109.20 m<sup>2</sup> (33坪)

BF床面積：29.70 m<sup>2</sup> (9坪)

1F床面積：39.75 m<sup>2</sup> (12坪)

2F床面積：39.75 m<sup>2</sup> (12坪)

主な仕様 外壁：左官仕上げ

屋根：耐摩カー-GL処ハセ 葺き

内部床：無垢フローリング

内部壁：水性塗装