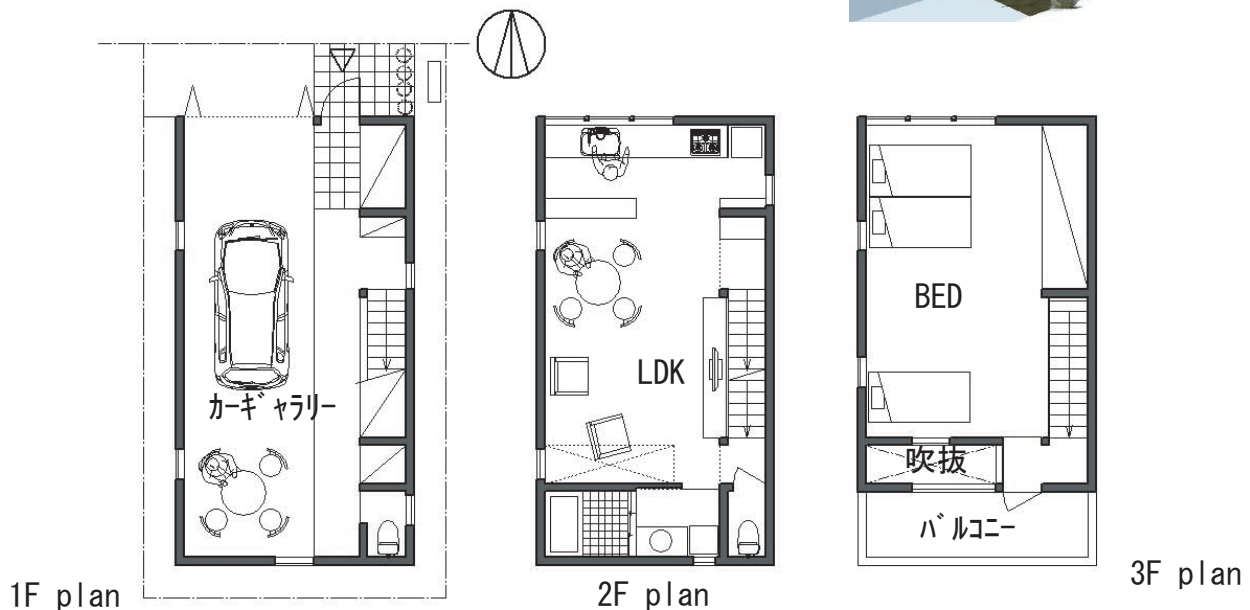


車が家の顔というのもいい！

趣味は家の顔。
 車が好きななら車は家の顔！
 12坪の住宅でも1階の玄関をカーギャラリーすることは可能だ
 アクティブな家族の基地となるだろう。
 アクティブな家族の遊び場となるだろう。
 アクティブな家族のパブリックな場になるだろう。

HOUSE12Tは

- 1、耐震性に優れた住宅です。
- 2、維持を考えたスルトン・インフィル&メンテナンス住宅です。
- 3、エネルギーバランスを考えた住宅です。



木造準耐火構造 3階建て
 用途地域：第一種中高層住居専用地域
 建ぺい率：60% 第一種高度地区
 敷地面積：66㎡ (20坪)
 建築面積：39.75㎡ (12坪)
 延べ面積：112.62㎡ (34坪)
 1F床面積：39.75㎡ (12坪)
 2F床面積：39.75㎡ (12坪)
 3F床面積：33.12㎡ (10坪)
 主な仕様 外壁：窯業系サイディング
 屋根：耐摩耗-GLタイル 葺き
 内部床：無垢フローリング
 内部壁：水性塗装