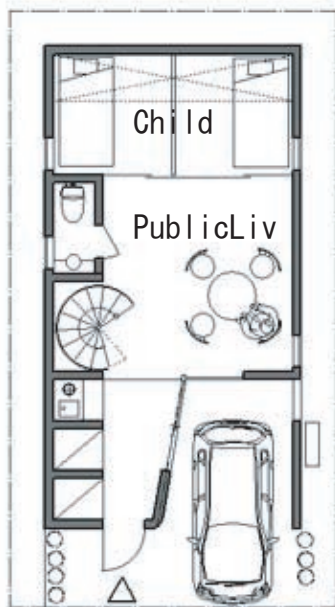
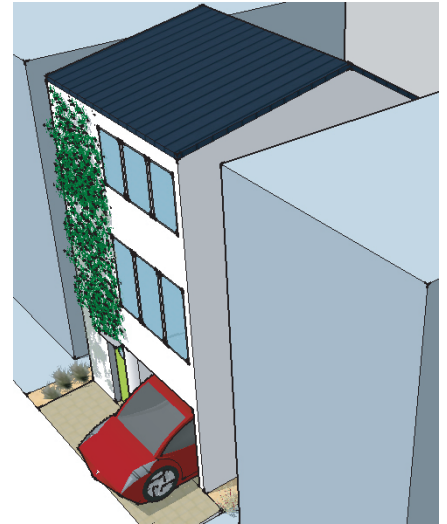


子供は家の奥に大事にしまっておかない！

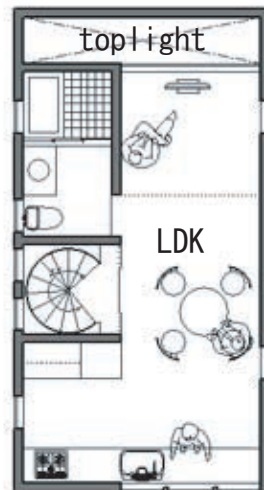
子供の部屋は居間を通して奥へというのが定説ですが。
 ホントにそれがいいのでしょうか？
 子供はいずれ独立していくのです。
 子供は家族であるとともに、社会の宝。
 外に開いたパブリックな玄関近くに子供の居場所を造ってみましょう。
 そして、その居場所の前には社会に開いた家族のパブリック居間を作ろう。
 スマホやPCで社会につながる前にリアルなつながりを。

HOUSE12Tは

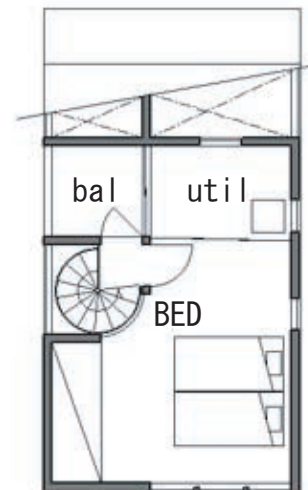
- 1、耐震性に優れた住宅です。
- 2、維持を考えたスルトン・インフィル&メンテナンス住宅です。
- 3、エネルギーバランスを考えた住宅です。



1F plan



2F plan



3F plan



木造準耐火構造 3階建て

用途地域：第一種中高層住居専用地域

建ぺい率：60% 第一種高度地区

敷地面積：66 m² (20坪)

建築面積：39.75 m² (12坪)

延べ面積：109.20 m² (30.4坪)

1F床面積：39.75 m² (12坪)

2F床面積：35.20 m² (10.6坪)

3F床面積：25.67 m² (7.8坪)

主な仕様 外壁：金属サイディング

屋根：耐摩カー-GL短ハセ 葺き

内部床：無垢フローリング

内部壁：水性塗装



断面図

立面図